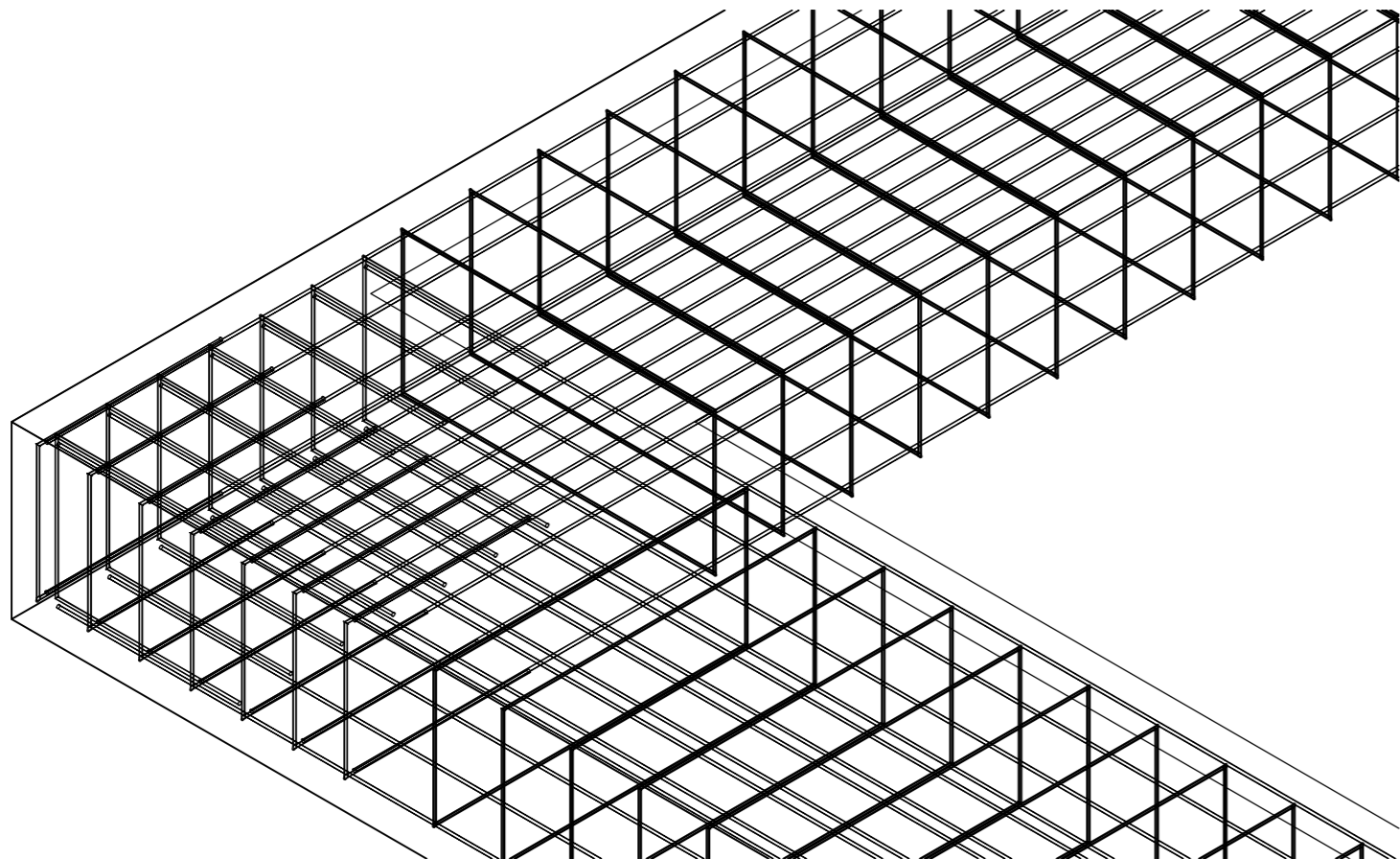


SCHÉMA VYVÁZÁNÍ VÝZTUŽE



TABULKA VÝZTUŽE

Č. pol.	Počet ks	D [mm]	Délka [m]	Tvar	Celková délka [m]	Hmotnost [kg]
1	90	8	2800		252	99.5
2	59	8	2760		163	64.3
3	28	10	1500		42	25.9
4	28	10	1480		41	25.6
5	28	10	10840		304	187.3
6	28	10	7860		220	135.8
7	60	12	9240		554	492.3
Hmotnost celkem [kg]					1030.7	
SÍŤ KARI 10/100-2x3m - KZ 60 - celkem 15 ks (kg)					1110,6	

POZNÁMKY - VÝZTUŽ:

- VEŠKERÉ ROZMĚRY PŘEMĚŘIT NA STAVBĚ!
- VÝZTUŽ UPRAVIT PODLE BEDNĚNÍ !!!
- NEDÍLNOU SOUČÁSTÍ DOKUMENTACE JSOU VÝKRESY TVARU BEDNĚNÍ, VÝZTUŽE DOLNÍHO POVRCHU, HORNÍHO POVRCHU, DOMOVNÍCH ROZVODŮ INSTALACÍ VEDOUCÍCH V DESCE NEBO POD DESKOU
- VÝZTUŽ V MÍSTĚ PROSTUPŮ PŘIHRNOUT KE KRAJŮM (VŽDY MAX. 2 PRUTY Z KAŽDÉ STRANY) OSTATNÍ PROSTŘIHNOUT
- V PŘÍPADĚ NEJASNOSTÍ KONTAKTUJTE PROJEKTANTA
- PŘI STYKOVÁNÍ A UKLÁDÁNÍ VÝZTUŽE MUSÍ BÝT VŽDY DODRŽENO MINIMÁLNÍ A MAXIMÁLNÍ KRYTÍ !!!
- STOLÍČKY SE UKLÁDAJÍ MEZI 1. A 3. VRSTVU
- SCHÉMA VÝZTUŽE V ŘEZECH DESKOU SLOUŽÍ POUZE K INFORMACI O KLADENÍ JEDNOTLIVÝCH PRVKŮ
- UVEDENÉ DÉLKY JSOU VZTAŽENY K VNĚJŠÍMU LÍCI PRUTU
- POLOMĚRY OBLOUKŮ JSOU POLOMĚRY OHÝBACÍCH TRNŮ
- NEZNAČENÉ POLOMĚRY JSOU 1/2 DR, MIN (TAB. 20)
- NEZNAČENÉ ÚHLY JSOU 45, 90, RESP. 180 STUPŇŮ
- CELKOVÉ DÉLKY VLOŽEK JSOU STŘÍŽNÉ DÉLKY
- ROVNÉ DÉLKY JSOU VE VÝKAZU OZNAČENY "*"

BETON C30/37 - XC4

POUŽITÍ: ŽB KONSTRUKCE, NADBETONÁVKA
NAVRŽENO DLE: ČSN EN 1992-1-1 Eurokód 2
KRYTÍ: 40 mm

OCEL BSt 500

BETONÁŘSKÁ VÝZTUŽ

STAVBA				Bílý Kůň – Podzemní Fejkova pískovna ul. Za Černám mostem / Nad Hutěmi Praha – Hloubětín	
STAVEBNÍK: Městská část Praha 14 Bratří Vendíků 1073 198 21 Praha 9		PROJEKTANT: <div>Agile</div> <div>Competitive Engineers</div> Agile Consulting Engineers s.r.o. Na Vyhlídce 64, 190 00 Praha 9 Email: info@agile-ce.cz Tel.: +420 733 386 555 Ing. Pavel Roubal, Ing. Petr Tomáš Jan Tomšů, MSc, CEng		STUPEŇ PD: DPS	
				DATUM: 06/2020	
				MĚŘITKO: 1:50	
				FORMÁT: 4xA4	
ČÁST		D.1.2 - STAVEBNĚ KONSTRUKČNÍ ČÁST		VÝKRES Č.	PARÉ Č.
VÝKRES		VÝZTUŽ TRÁMU A STROPNÍ KONSTRUKCE		D.1.2.3.1	